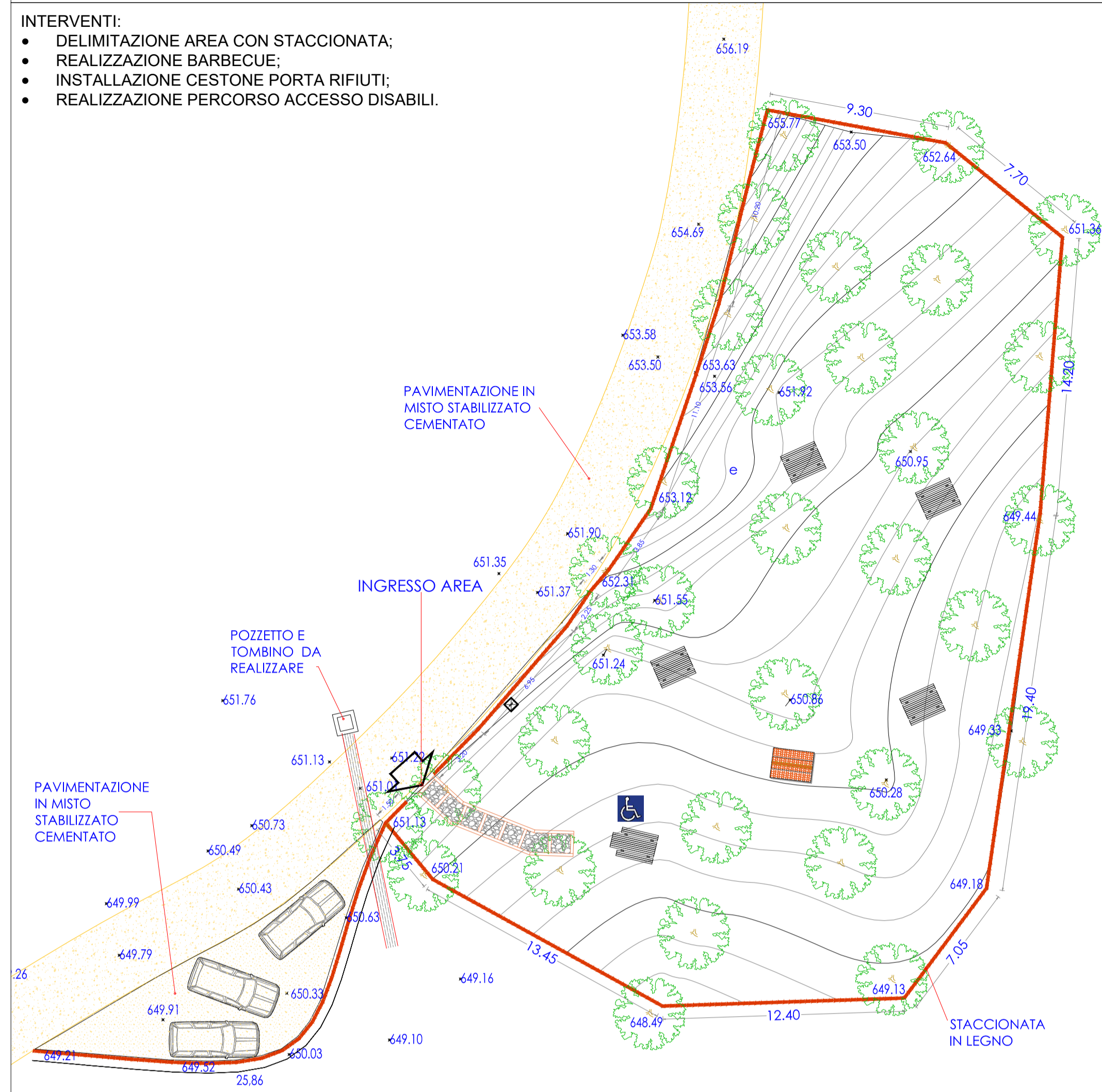


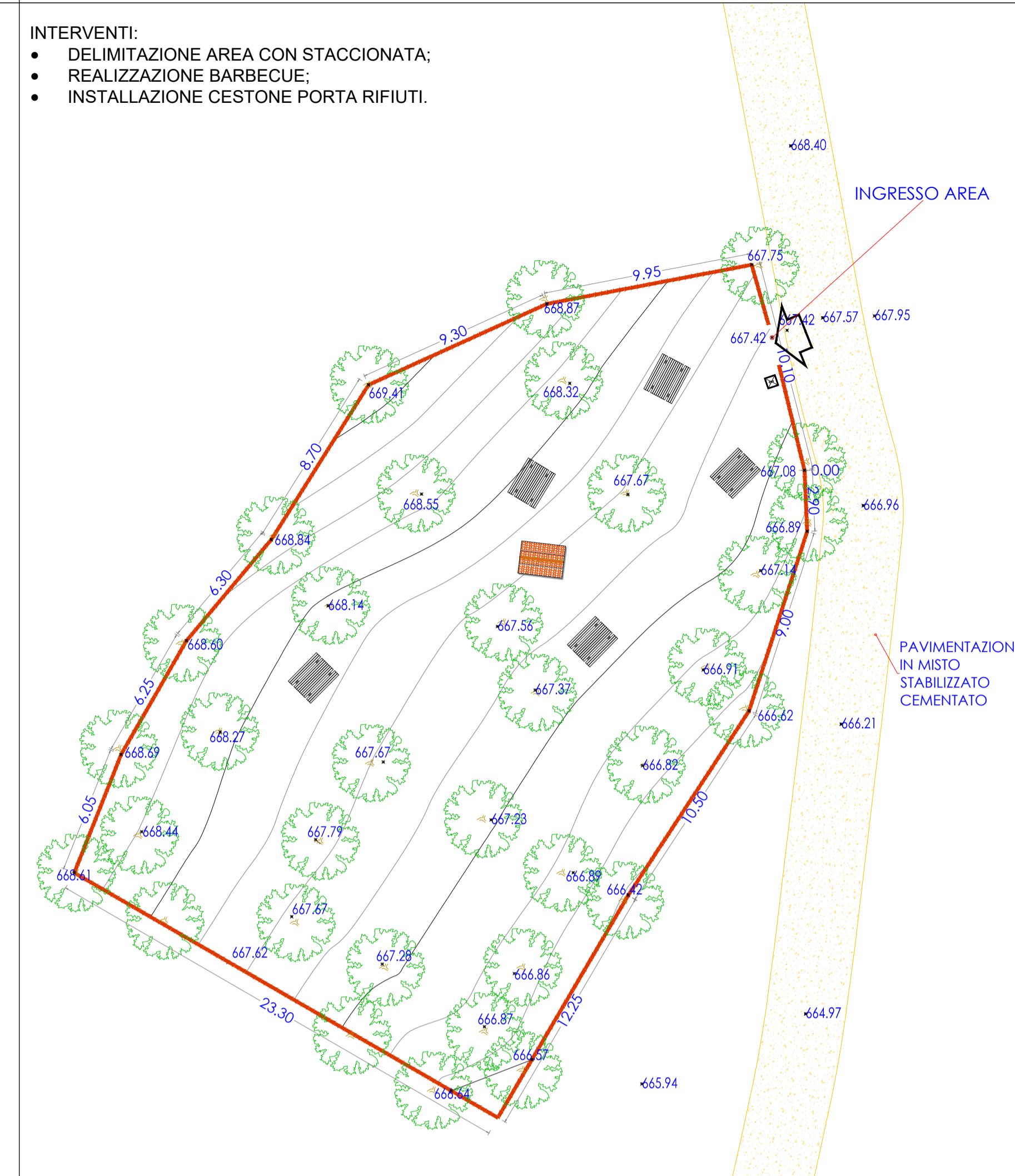
AREA "C" - scala 1:200

- INTERVENTI:
- DELIMITAZIONE AREA CON STACCIONATA;
 - REALIZZAZIONE BARBECUE;
 - INSTALLAZIONE CESTONE PORTA RIFIUTI;
 - REALIZZAZIONE PERCORSO ACCESSO DISABILI.



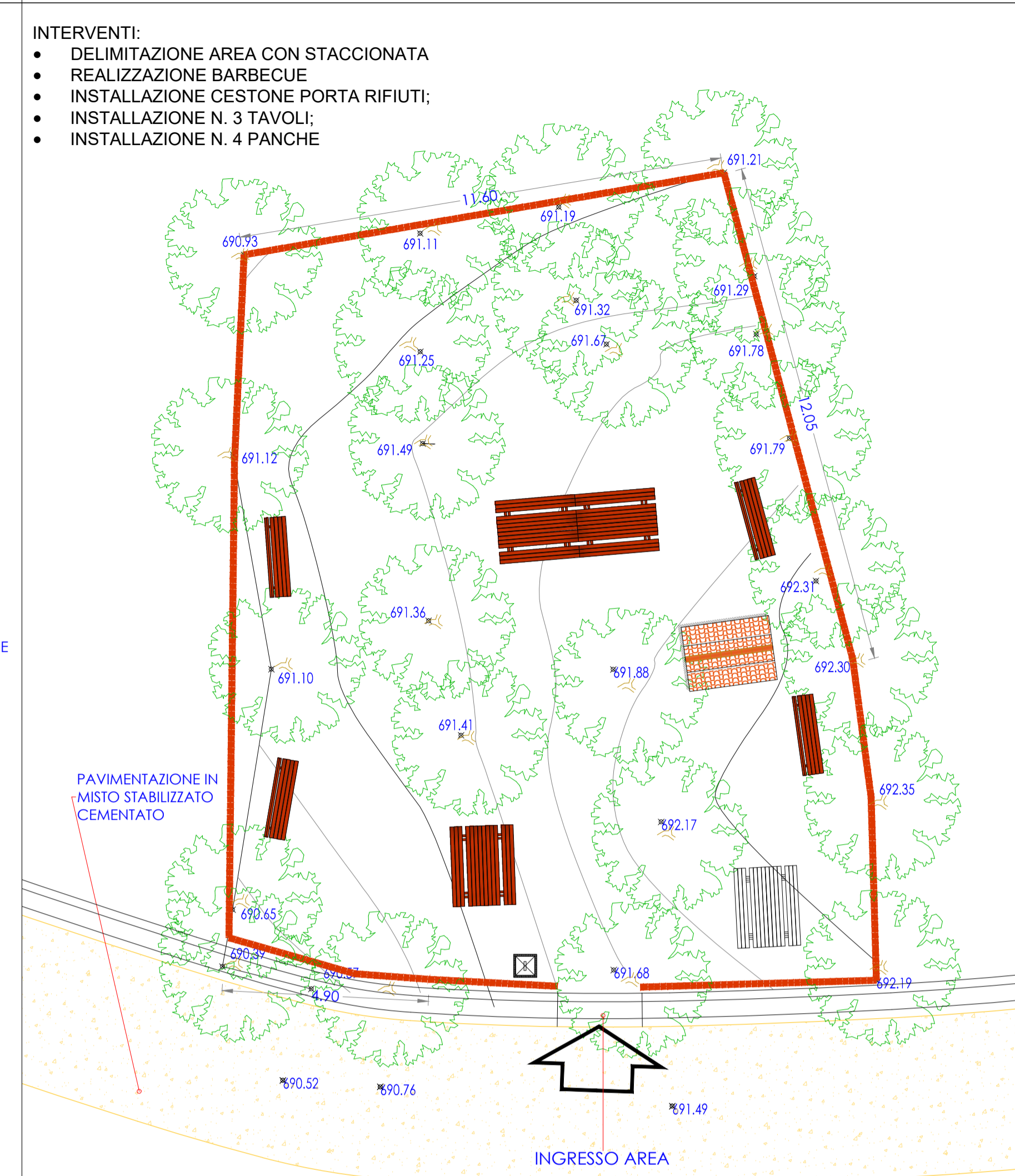
AREA "D" - scala 1:200

- INTERVENTI:
- DELIMITAZIONE AREA CON STACCIONATA;
 - REALIZZAZIONE BARBECUE;
 - INSTALLAZIONE CESTONE PORTA RIFIUTI.



AREA "E" - scala 1:100

- INTERVENTI:
- DELIMITAZIONE AREA CON STACCIONATA
 - REALIZZAZIONE BARBECUE
 - INSTALLAZIONE CESTONE PORTA RIFIUTI;
 - INSTALLAZIONE N. 3 TAVOLI;
 - INSTALLAZIONE N. 4 PANCHE

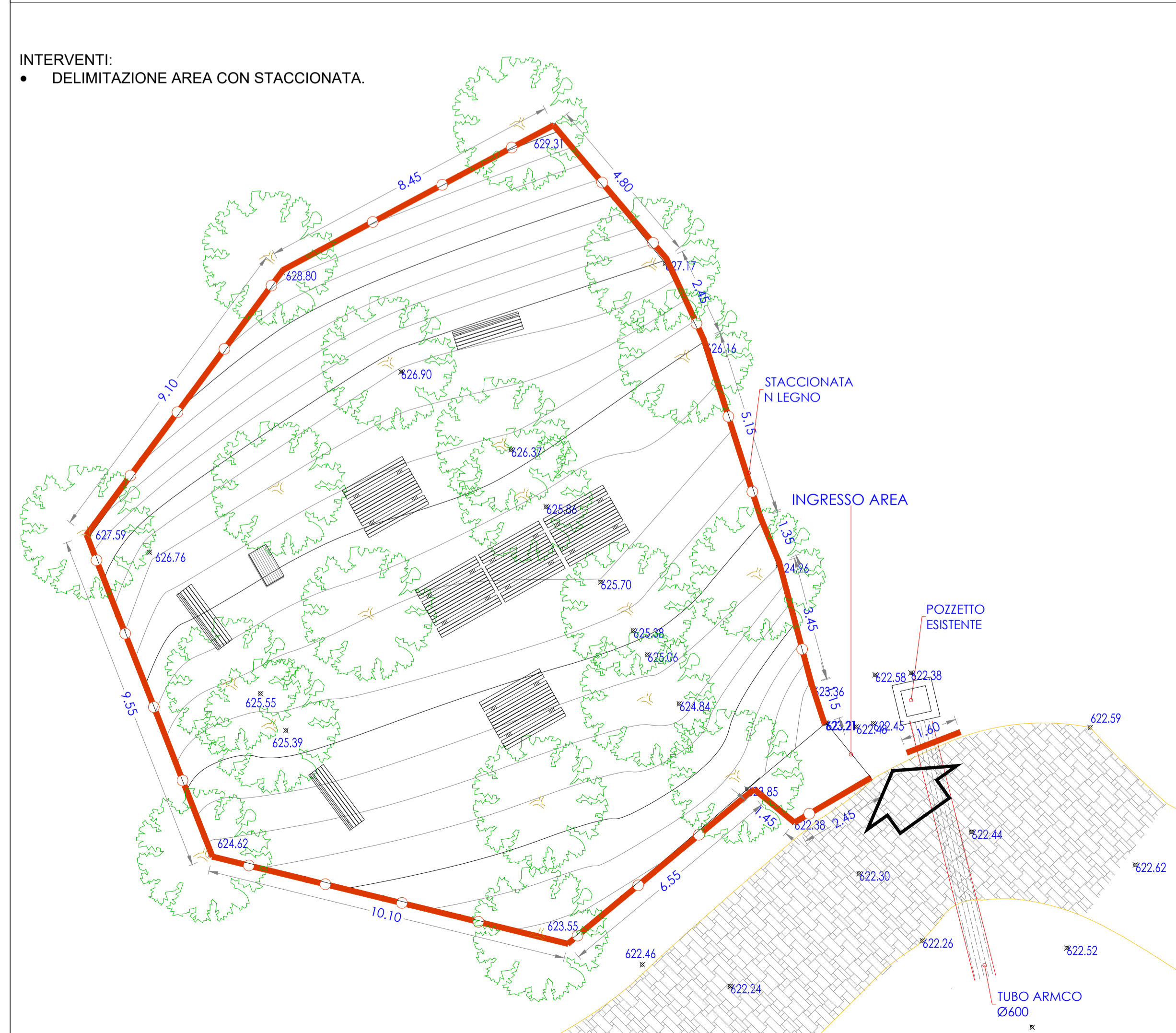


LEGENDA

| | |
|--|--|
| | STACCIONATA |
| | PANCA LEGNO 4 POSTI |
| | TAVOLO CON PANCA 6 POSTI |
| | BARBECUE RETTANGOLARE |
| | PAVIMENTAZIONE ACCESSO DISABILI |
| | TAVOLO CON PANCHE CON ALLUNGA PER DISABILI (ESISTENTE) |
| | TAVOLO CON PANCHE (ESISTENTE) |
| | BARBECUE ESISTENTE |
| | CESTONE DA INSTALLARE |

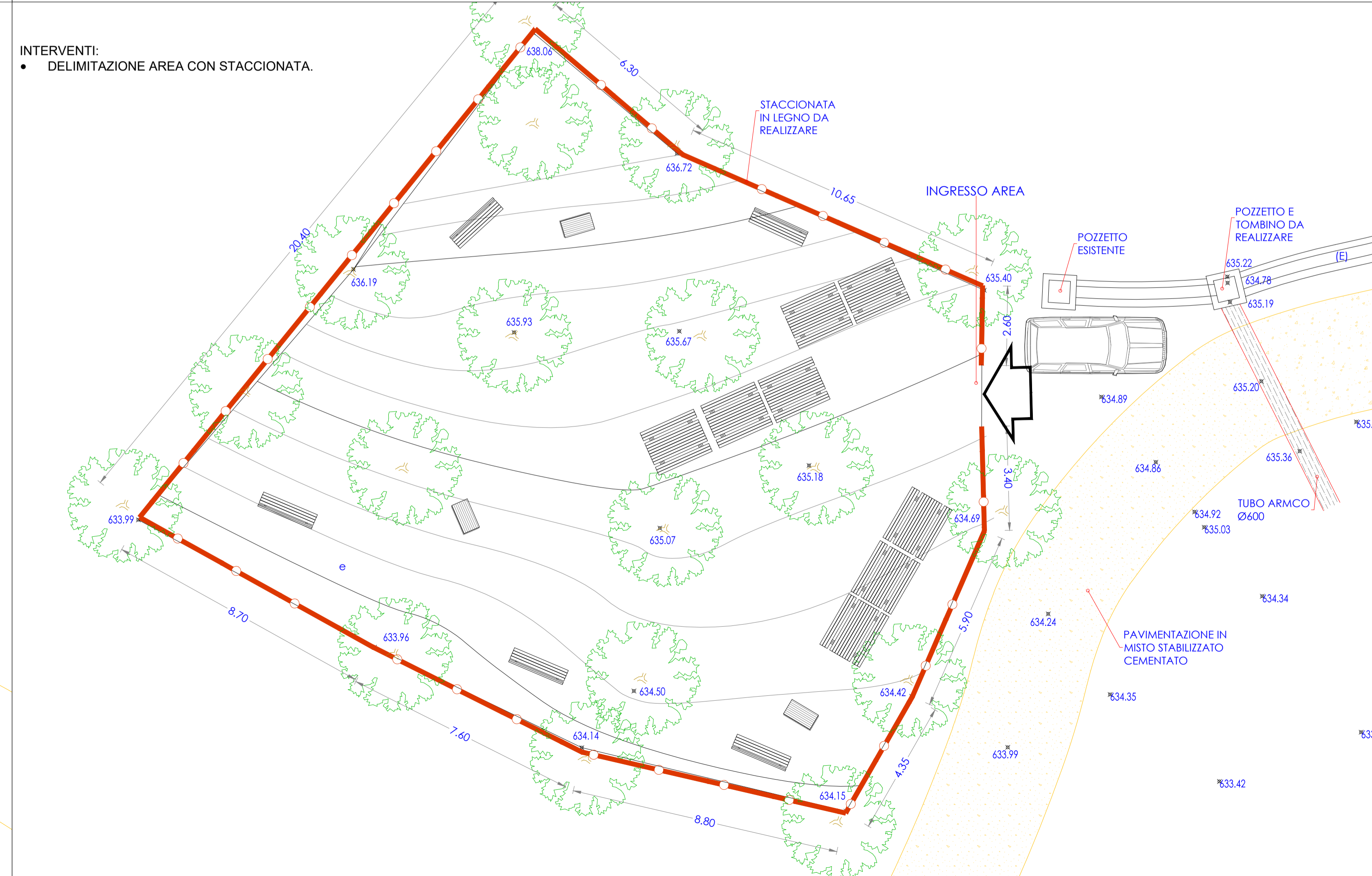
AREA "A" - scala 1:100

- INTERVENTI:
- DELIMITAZIONE AREA CON STACCIONATA.



AREA "B" - scala 1:100

- INTERVENTI:
- DELIMITAZIONE AREA CON STACCIONATA.



Committente: Parco Eolico di Tursi e Colobrarò
Via Dismano, 1280
47522 Cesena (FC)

Progetto: Intervento Ambientale Nel Bosco Adiacente Il Parco Eolico
Comune di Colobrarò (MT)

Codice Progetto: CLB

Fase del Progetto: PROGETTAZIONE

Attività: PROGETTAZIONE DEFINITIVA - ESECUTIVA

| Rev. n° | Data | Descrizione | Redatto | Controllato | Approvato | Visto |
|---------|------|-----------------|---------|-------------|-----------|-------|
| 00 | --- | Prima emissione | | | | |

Tipo: **PLANIMETRIE DI DETTAGLIO AREE ATTREZZATE "A-B-C-D-E"**

Scala: 1:100/200

Cod. doc.: CLB-PGC-04-00

Elaborato: 1/1

Data: LUGLIO 2016

PROGETTISTA - DL:
Geom. Massimiliano Manolio

Impresa Esecutrice:
PLT engineering
Via Dismano, 1280 - 47522 Cesena (FC)
Tel. 0547 317199 Fax 0547 415208